

# Wahlpflichtfach AES



# Organisation des Faches AES



- Wahlpflichtfach **ab Klasse 6** mit fachpraktischer Prüfung in **Klasse 9** und fachpraktischer und schriftlicher Prüfung in **Klasse 10**.
- **2-stündig** in Klasse 6 und 7  
**3-stündig** ab Klasse 8
- Unterricht in der Schulküche, dem AES-Fachraum (Textil) und an außerschulischen Lernorten
- Theoretische **(2/3)** und fachpraktische **(1/3)** Inhalte



# Das Fach AES passt zu dir wenn, ...

... du Interesse an Theorie hast:

- Was steckt eigentlich in unserem Essen?
- Wie bleibe ich fit und gesund?
- Wie treffe ich beim Einkaufen kluge Entscheidungen?
- Was kostet ein T-Shirt aus Indien wirklich?
- Was ist Nachhaltigkeit und wie kann ich nachhaltig handeln?
- Was versteht man unter Konsum?



# Das Fach AES passt zu dir wenn, ...

... du Freude am praktischen Arbeiten hast:

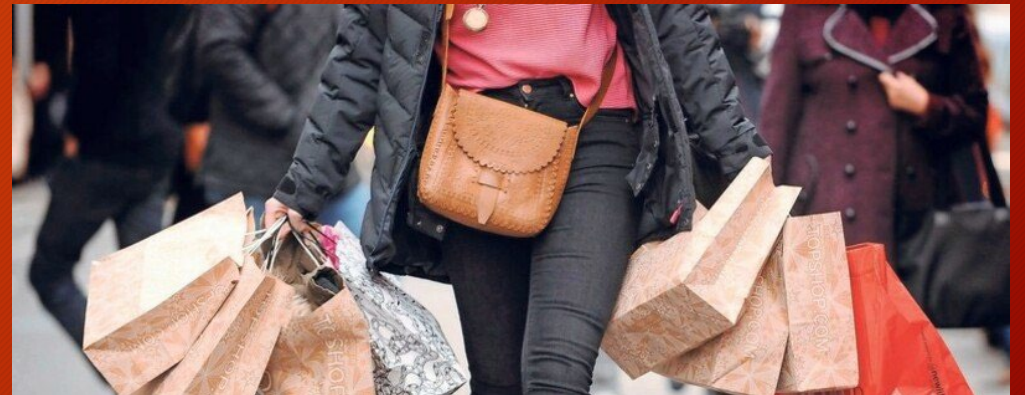
Praxis ist mehr als „Kochen und Nähen“

- Versuche, Experimente, Produktvergleiche, Erkundungen, Projekte, Geschmackstest, Lebensmittelanalysen, usw.
- Grundtechniken der Nahrungszubereitung
- Textile Kulturtechniken



# Das Fach AES passt zu dir wenn, ...

- ... du die Bereitschaft zeigst, dich und dein Verbraucherverhalten kritisch zu hinterfragen
- ... du teamfähig bist und bereit zur engen Zusammenarbeit mit Mitschülern



# Inhalte des Faches - Themen

## Klasse 6+7

- Wir wissen, was wir essen
- Gemeinsam essen, schmecken und genießen
- Gesund und fit
- Für mich und andere sorgen
- Mode und mehr
- Kleidung entsteht - Kleidung vergeht

## Klasse 8

- Projekt Zukunft 1.0
- Mode kaufen - fairer Style
- Ich bin, was ich esse



# Inhalte der Faches - Themen



## Klasse 9

- Augen auf beim Kauf
- Ernährung und Konsum -  
„Global denken, lokal handeln“
- Körper und Schönheit -  
„Ich bin schön“
- Generationen verbinden -  
„Miteinander füreinander“

## Klasse 10

- Ernährungstrends auf der Spur
- Landwirtschaft und  
Produktionstechnik:  
Gentechnik, Nanotechnik
- Verantwortungsbewusste  
Lebensgestaltung und  
überlegter Konsum
- Start in meine Zukunft

**Quellen/Bildnachweise:**

[Bildungsplan - Alltagskultur, Ernährung, Soziales \(AES\) - Wahlpflichtfach \(bildungsplaene-bw.de\)](#)  
[Qualitätsfächer, Ernährungspyramide & Comic: www.bzfe.de](#)

Fotos: privat